



ACCESIBILIDAD



ACCIÓN A
360°

Accesibilidad al Patrimonio Monumental

Fundamentos, metodología y ejemplos de realizaciones



Roberto Riol Martínez

Ayuntamiento de Valladolid
Jefe del Centro de Movilidad Urbana

✉ cmu@ava.es rriol@ava.es

C/ Victoria, 4-2ª planta
47009-Valladolid

☎ 983 426381 6 983 426063

Madrid, 4 de octubre de 2016



PANEL DE REALIZACIONES Valladolid



Casco Histórico de Valladolid

La capital del Pisuerga posee un rico y diverso casco histórico, articulado en torno a su elegante Plaza Mayor, liberada en buena medida del tráfico rodado gracias a su aparcamiento subterráneo, tal y como sucede en Madrid.

La calidad de los materiales, la disposición de fuentes ornamentales y el cuidado acceso a determinados edificios de carácter histórico son algunos de los rasgos característicos a destacar en esta ciudad, amén de la sobriedad de las aplicaciones, cuyo grado de accesibilidad está por encima de la media de las capitales españolas.

Fuente: JUNCÁ UBIERNA, J.A. "ACCESIBILIDAD UNIVERSAL AL PATRIMONIO CULTURAL. Fundamentos, criterios y pautas".
Centro Español de Documentación sobre Discapacidad. Serrano, 140. 28006 Madrid.
NIPO: 864-11-017-7
Depósito legal: M-39714-2011





DEFINICIÓN

La accesibilidad es la cualidad de fácil acceso para que cualquier persona, incluso aquellas que tengan limitaciones en la movilidad, en la comunicación o el entendimiento, pueda llegar a un lugar, objeto o servicio.

Desde el punto de vista poblacional, podemos decir que la accesibilidad es **fundamental para un 10 %** de la población, para un **40 % es necesario** y para el **100 % es confortable**.



Accesibilidad arquitectónica: referida a edificios públicos y privados.

Accesibilidad urbanística: referida al medio urbano o físico.

Accesibilidad en el transporte: referida a los medios de transporte públicos.

Accesibilidad en la comunicación: referida a la información individual y colectiva.

Accesibilidad electrónica: es la facilidad de acceso a las TIC y a contenidos en Internet, para cualquier persona sea con discapacidad, de edad avanzada o por privación circunstancial.



I. DISPOSICIONES GENERALES

MINISTERIO DE VIVIENDA

- 4056** *Real Decreto 173/2010, de 19 de febrero, por el que se modifica el Código Técnico de la Edificación, aprobado por el Real Decreto 314/2006, de 17 de marzo, en materia de accesibilidad y no discriminación de las personas con discapacidad.*

I. DISPOSICIONES GENERALES

MINISTERIO DE VIVIENDA

- 4057** *Orden VIV/561/2010, de 1 de febrero, por la que se desarrolla el documento técnico de condiciones básicas de accesibilidad y no discriminación para el acceso y utilización de los espacios públicos urbanizados.*

I. DISPOSICIONES GENERALES

MINISTERIO DE SANIDAD, SERVICIOS SOCIALES E IGUALDAD

- 12632** *Real Decreto Legislativo 1/2013, de 29 de noviembre, por el que se aprueba el Texto Refundido de la Ley General de derechos de las personas con discapacidad y de su inclusión social.*





BOLETÍN OFICIAL DEL ESTADO



Núm. 309

Martes 23 de diciembre de 2014

Sec. I. Pág. 104436

I. DISPOSICIONES GENERALES

MINISTERIO DE SANIDAD, SERVICIOS SOCIALES E IGUALDAD

13362 *Real Decreto 1056/2014, de 12 de diciembre, por el que se regulan las condiciones básicas de emisión y uso de la tarjeta de estacionamiento para personas con discapacidad.*

CASTILLA Y LEÓN

Decreto 217/2001, de 30 de agosto, por el que se aprueba el Reglamento de Accesibilidad y Supresión de Barreras

Ley 3/1998, de 24 de junio, de Accesibilidad y Supresión de Barreras

Al igual que ocurre con el resto de la normativa autonómica española en materia de accesibilidad, puede concluirse que no es contundente atendiendo a los fines que pretende; el peso del patrimonio y la catalogación como bienes de interés cultural ha impedido con frecuencia que se entre en el fondo del problema.



Pero las estrategias regional y municipal de inclusión tanto de la comunidad autónoma como de la ciudad en los circuitos turísticos de interior como internacionales han dado su fruto y el riquísimo patrimonio cultural y monumental de la ciudad está generando el acercamiento del patrimonio a todos.

Las actuaciones de rehabilitación y conservación se han sucedido financiadas mediante fondos propios de cada una de las instituciones titulares y con financiación estatal, regional y de la unión europea.



La estrategia turística ha generado una importante diversificación de los productos ofertados alcanzando una significativa participación en el ratio de destinos turísticos de interior logrando sus mayores índices los relacionados con la Semana Santa, la gastronomía y la enología.

Fruto de este efecto llamada y buscando que todos los ciudadanos sin ningún tipo de distinción pudieran llegar y disfrutar de los recursos disponibles, se desarrolló el **Plan Municipal de Accesibilidad** con la implicación de todas las Áreas Municipales, con gran participación de los colectivos sociales en general y de los de discapacidad en particular obteniendo el **PREMIO REINA SOFÍA 2012 A LA ACCESIBILIDAD DE MUNICIPIOS**.



Iglesia de Santa Mª de la Antigua

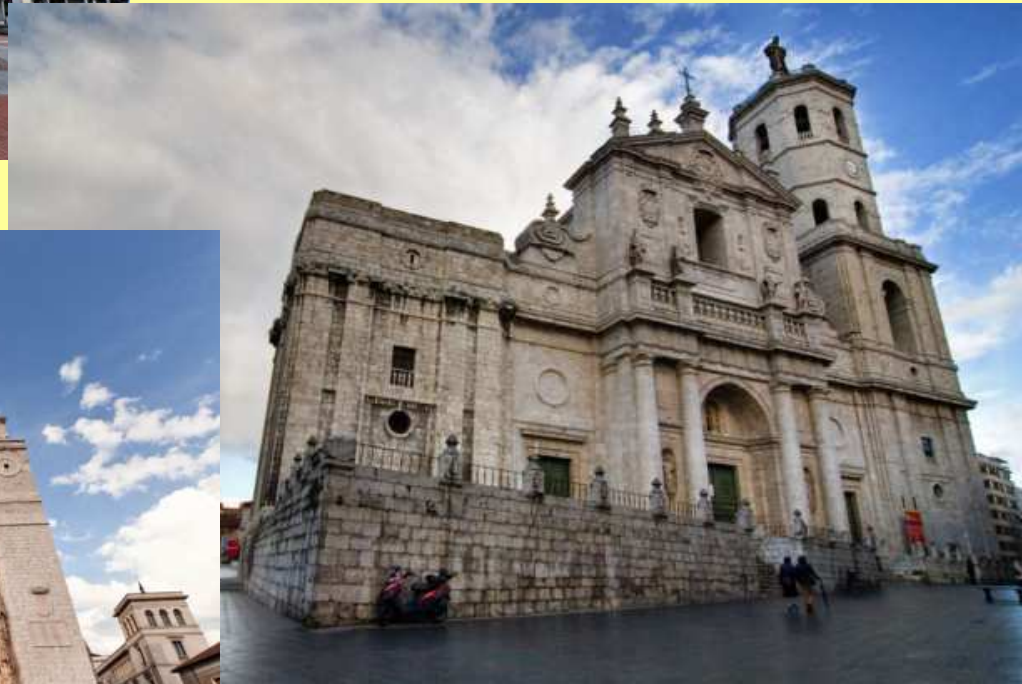


Academia de Caballería

Tipo	Nombre del Recurso Turístico	
Catedrales	Catedral de Valladolid	
Iglesias	Capilla de San Juan Bautista de la Iglesia de El Salvador	
	Iglesia de San Agustín	
	Iglesia de San Benito	
	Iglesia de San Lorenzo	
	Iglesia de San Martín	
	Iglesia de San Miguel y San Julián	
	Iglesia de San Pablo	
	Iglesia de Santa María de la Antigua	
	Iglesia de Santiago	
	Iglesia de la Pasión	
	Iglesia de la Vera Cruz	
	Iglesia de las Angustias	
	Museos	Museo Patio Herreriano de Arte Contemporáneo Español
	Otros monumentos	Academia de Caballería
Casa del Sol e Iglesia de San Benito el Viejo		
Colegio de San Gregorio		
Fachada y Atrio de la Universidad de Valladolid		
Palacio de Fabio Nelli		
Palacio de Santa Cruz		
Palacio de Villena		
Palacio de los Condes de Rivadavia / Pimentel		
Pasaje Gutiérrez		
Plaza mayor de Valladolid		
Teatro Calderón de la Barca		



Plaza Mayor y Ayuntamiento



Catedral de Valladolid



Iglesia de San Pablo



Iglesia y Monasterio de San Benito



Palacio Real



Iglesia de San Miguel



Mercado del Val tras su rehabilitación



Accesibilidad al Patrimonio Monumental



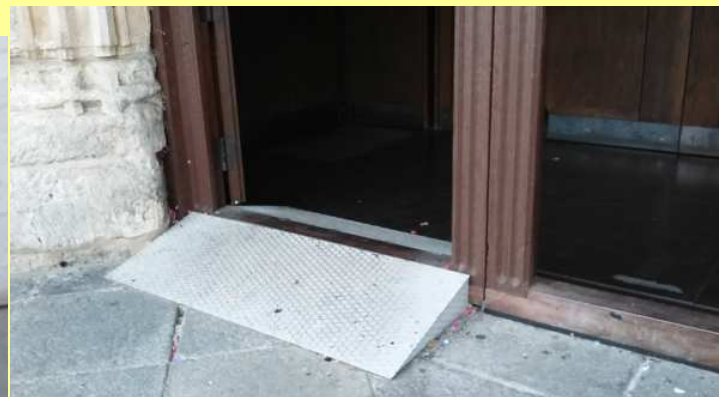
Entorno del Museo Oriental



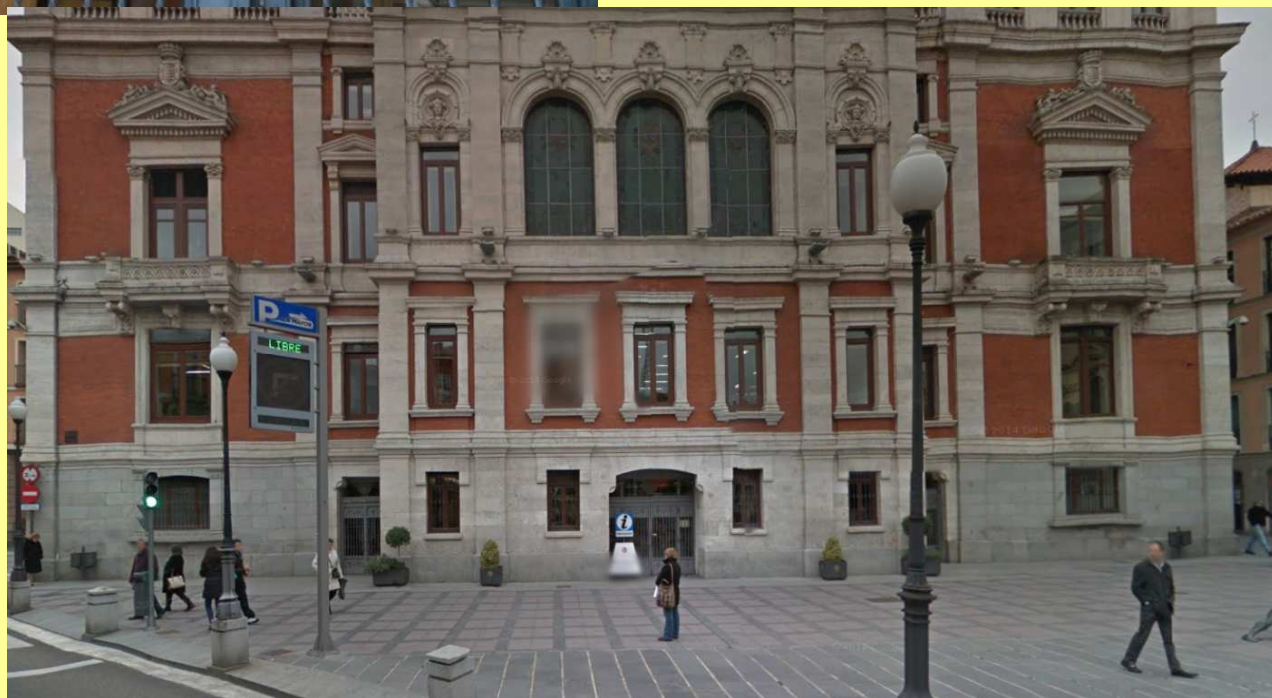
Parque del Campo Grande



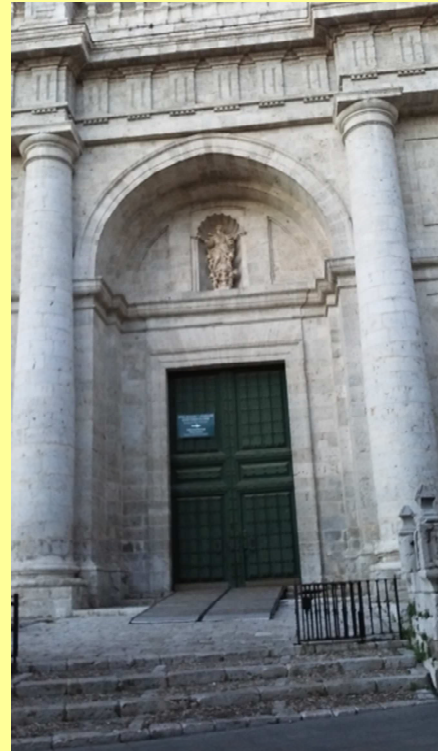
Accesibilidad al Patrimonio Monumental



Accesibilidad al Patrimonio Monumental



Accesibilidad al Patrimonio Monumental



Accesibilidad al Patrimonio Monumental



Las soluciones implementadas en los monumentos y parques recorridos han sido de tipo constructivo o urbanístico, permanentes o portátiles, de diseño más agradable o más austero, aprovechando el momento de actuación sobre los espacios o edificios en tareas de conservación rehabilitación, mantenimiento o ampliación.

Ciertamente se ha mejorado la accesibilidad, pero todavía quedan algunos casos que, escudados sus propietarios en la rigurosidad de la norma, en el presupuesto o en el desconocimiento son reticentes a llevar a cabo actuaciones para poner esos recursos a disposición de todos y para beneficio de todos.



Aprovechando la buena y colaborativa relación existente entre los colectivos de discapacidad y el Ayuntamiento de Valladolid, se les ha preguntado por el paradigma de la accesibilidad en Valladolid y, sin dudarlo un segundo han contestado que esa posición privilegiada le corresponde al Museo de Escultura.

Y no sólo por la accesibilidad urbanística sino por la arquitectónica y la de comunicación. Según las organizaciones ASPAYM y PREDIF, en la parte de comunicación y nuevas tecnologías, las técnicas y herramientas dirigidas a discapacitados visuales, intelectuales, etc. todavía queda mucho por hacer y en esto es puntero el Museo. Siguiendo sus pasos, el Museo de la Ciencia.



MUSEO NACIONAL DE ESCULTURA

Museo Nacional de Escultura

- Web: <http://museoescultura.mcu.es/coleccion.html>
- Más información:
SERVICIOS DE ACCESIBILIDAD



- Equipos de bucles magnéticos portátiles que facilitan la comprensión de la información personalizada ofrecida en los puntos de acogida y atención al visitante.
- Bucle magnético perimetral en el salón de actos que asegura la accesibilidad auditiva a todos los actos que se celebren (conferencias, congresos, encuentros).
- Equipos inalámbricos portátiles dotados de bucle magnético para mejorar la accesibilidad auditiva en visitas guiadas, conciertos, conferencias, presentaciones...
- Bucle magnéticos individuales para audioguías, que hacen posible que estos usuarios puedan recibir la información oral que contienen en sus propias prótesis auditivas, sin necesidad de auriculares.
- Amplificadores individuales de sonido para visitas guiadas, conciertos, conferencias y presentaciones.
- magnificadores que facilitan la lectura de carteles, paneles informativos y hojas de sala.
- las cartelas y todo el material informativo se presenta en un cuerpo de letra grande.



FACILIDADES PARATODOS



Valladolid

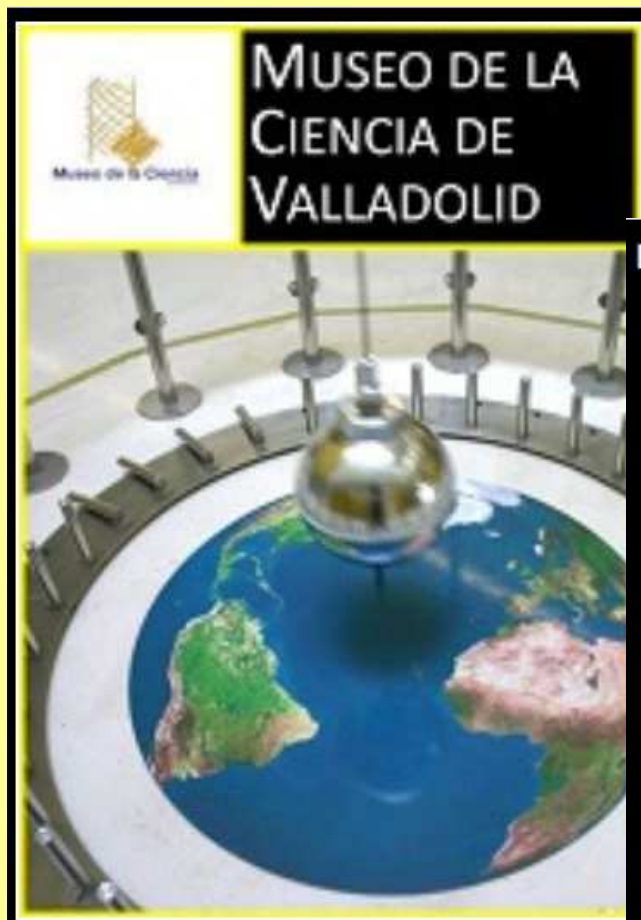
Museo Nacional de Escultura

Acceso gratuito en este museo para las personas con discapacidad previa presentación del Certificado de Grado de Discapacidad o su carné correspondiente. Si la persona con discapacidad necesitara llevar acompañante, éste también se beneficiará de la entrada gratuita.

Dispone de las siguientes medidas de accesibilidad indicadas en la página web del museo en el apartado de Información/ Visitas/ Accesibilidad:

- bucle magnético en los mostradores de atención al visitante: taquillas, punto de información y tienda.
- bucle magnético en el Salón de Actos del Palacio de Villena.
- equipos inalámbricos portátiles dotados de bucle magnético para las visitas guiadas, los actos de la Capilla del Colegio de San Gregorio (conciertos, conferencias y presentaciones) y los audiovisuales.
- bucle magnético individuales para las audioguías.
- amplificadores individuales de sonido para audioguías, visitas guiadas y actos.

C/ Cadenas de San Gregorio, 1 y 2
47011-Valladolid
Tfno.: 983 25 03 75/ 983 25 40 83
Fax: 983 25 93 00
museosangregorio@mcu.es
<http://museosangregorio.mcu.es>



MUSEO DE LA CIENCIA DE VALLADOLID

Museo de la Ciencia de Valladolid

- **Web:**
<http://www.museocienciavalladolid.es/opencms/mcva/QueOfrecemos/ExposicionPermanente/>
- **Más información:**
SERVICIOS DE ACCESIBILIDAD

- Proyección del espectáculo de planetario Evolución adaptado, primera proyección de planetario totalmente accesible de España, dotada de subtítulo y audiodescripción. Esta sesión se proyecta todos los últimos viernes de mes a las 17:00 horas.
- Representación del edificio del Museo y el sistema solar en maquetas táctiles para personas invidentes o con discapacidad visual.
- Instalación del sistema de Bucle inductivo que permite la accesibilidad auditiva tanto para la realización de actividades en el recinto del Auditorio del Museo; como para la realización de visitas guiadas.
- Servicio de intérpretes en lengua de signos para grupos de personas sordas y sordo-ciegas.



Gracias por su interés y participación

Roberto Riol Martínez

Ayuntamiento de Valladolid
Jefe del Centro de Movilidad Urbana

✉ cmu@ava.es rriol@ava.es

C/ Victoria, 4-2ª planta
47009-Valladolid

☎ 983 426381 📠 983 426063